

GEOPOTENTIEL:PA.r 00/TP-P82TC.r 00/TP

(1. m)

16 simulations (500 hPa) de 96 h du 20090208 au 20090227

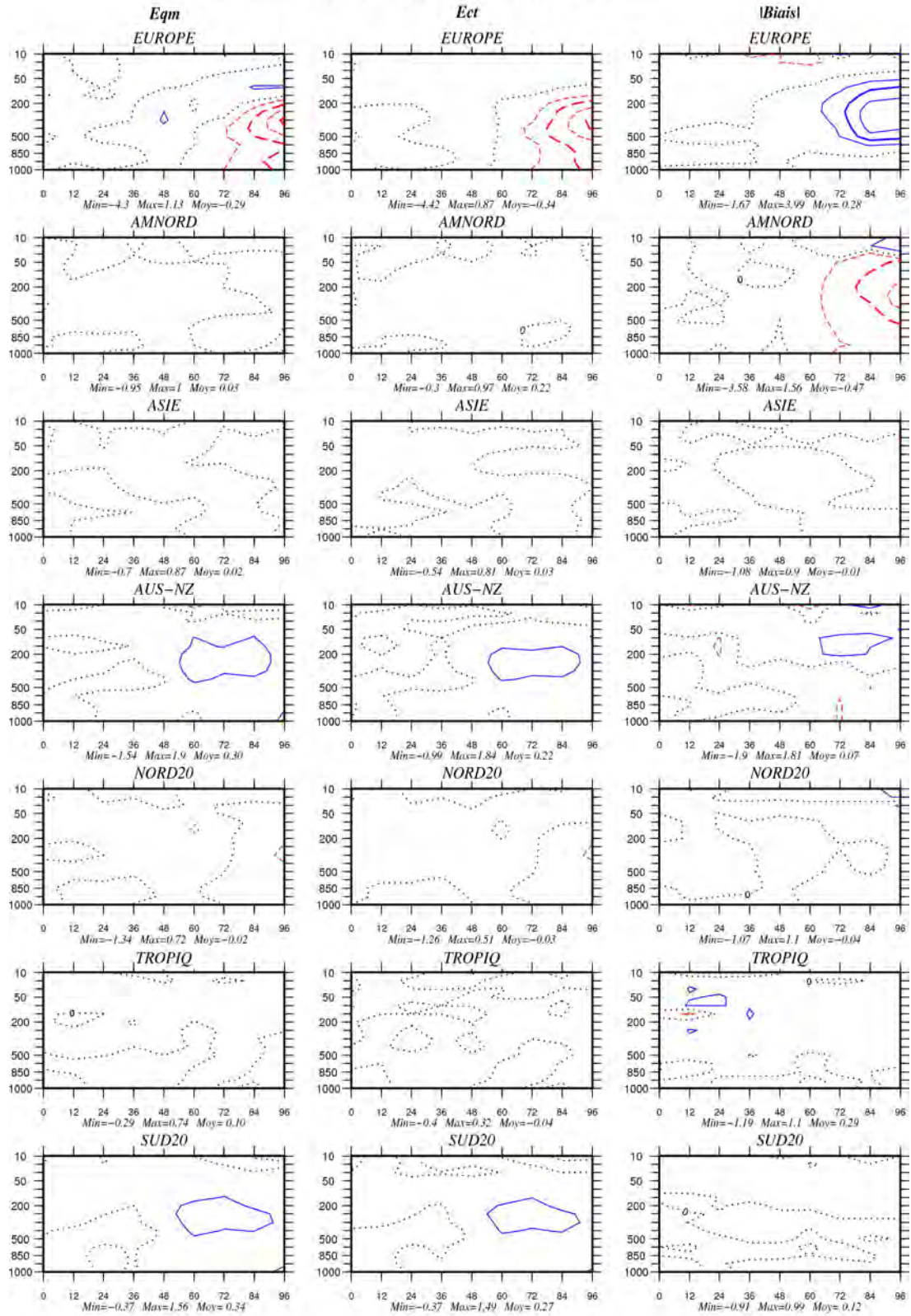


Figure 20: Scores pour le geopotentiel: 82TC contre PA, par rapport aux TEMPs

HUMIDITE:PA.r 00/TP-P82TC.r 00/TP

(1. %)

16 simulations (500 hPa) de 96 h du 20090208 au 20090227

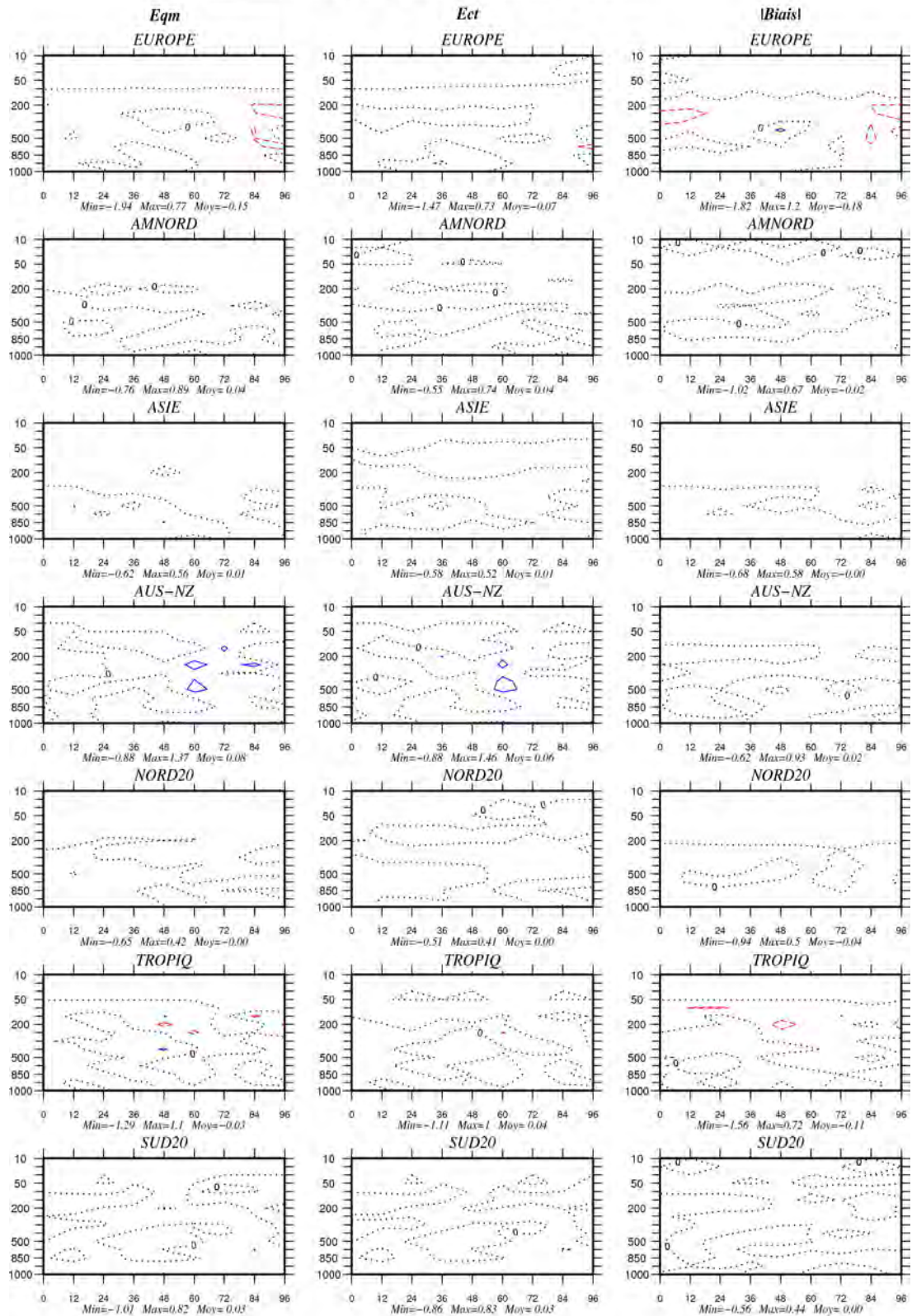


Figure 21: Scores pour l'humidité spécifique: 82TC contre PA, par rapport aux TEMP_s

TEMPERATURE:PA.r 00/TP-P82TC.r 00/TP

(0.05 K)

16 simulations (500 hPa) de 96 h du 20090208 au 20090227

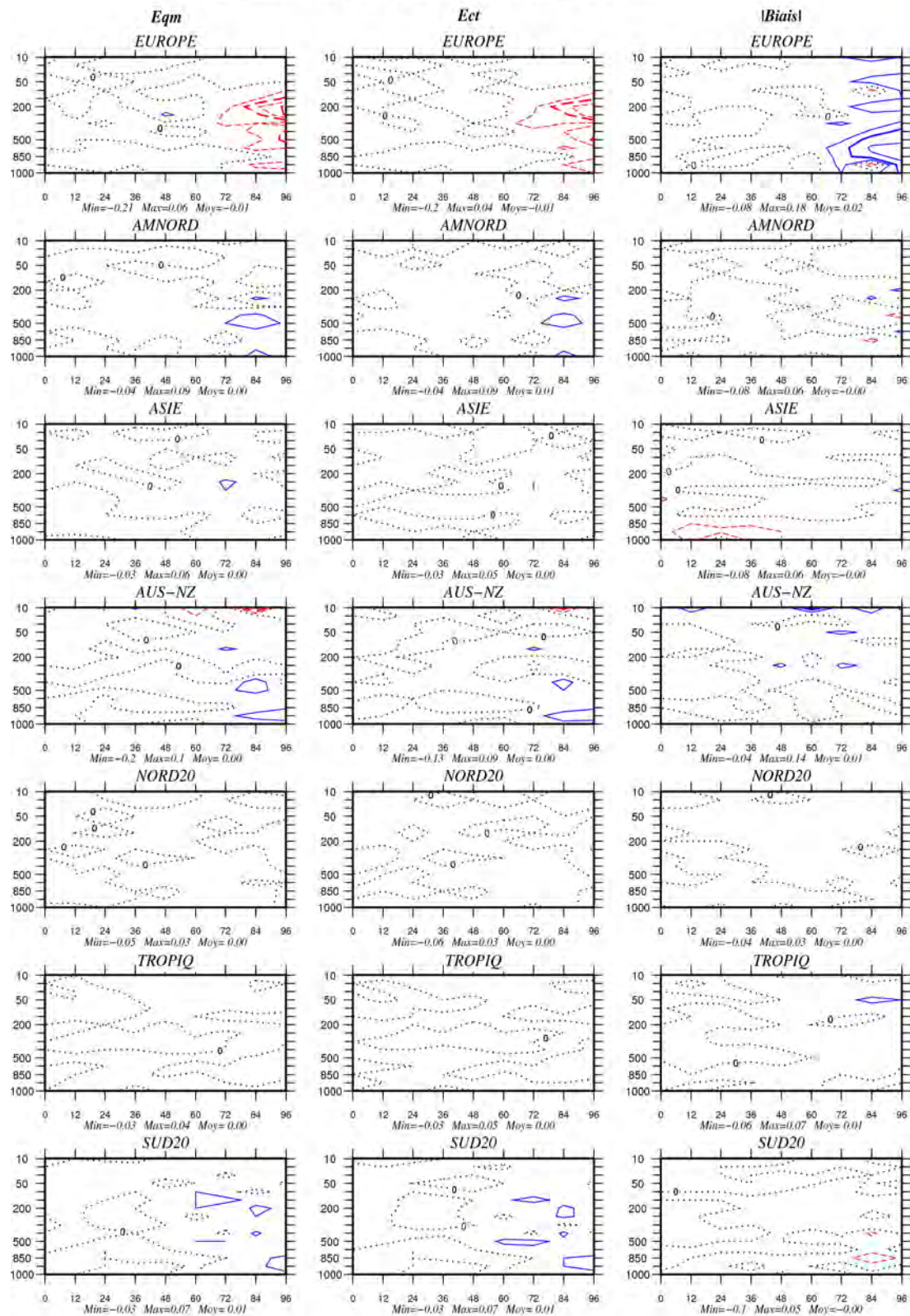


Figure 22: Scores pour la température: 82TC contre PA, par rapport aux TEMPs

VENT:PA.r 00/TP-P82TC.r 00/TP
 (0.2 m/s)

16 simulations (500 hPa) de 96 h du 20090208 au 20090227

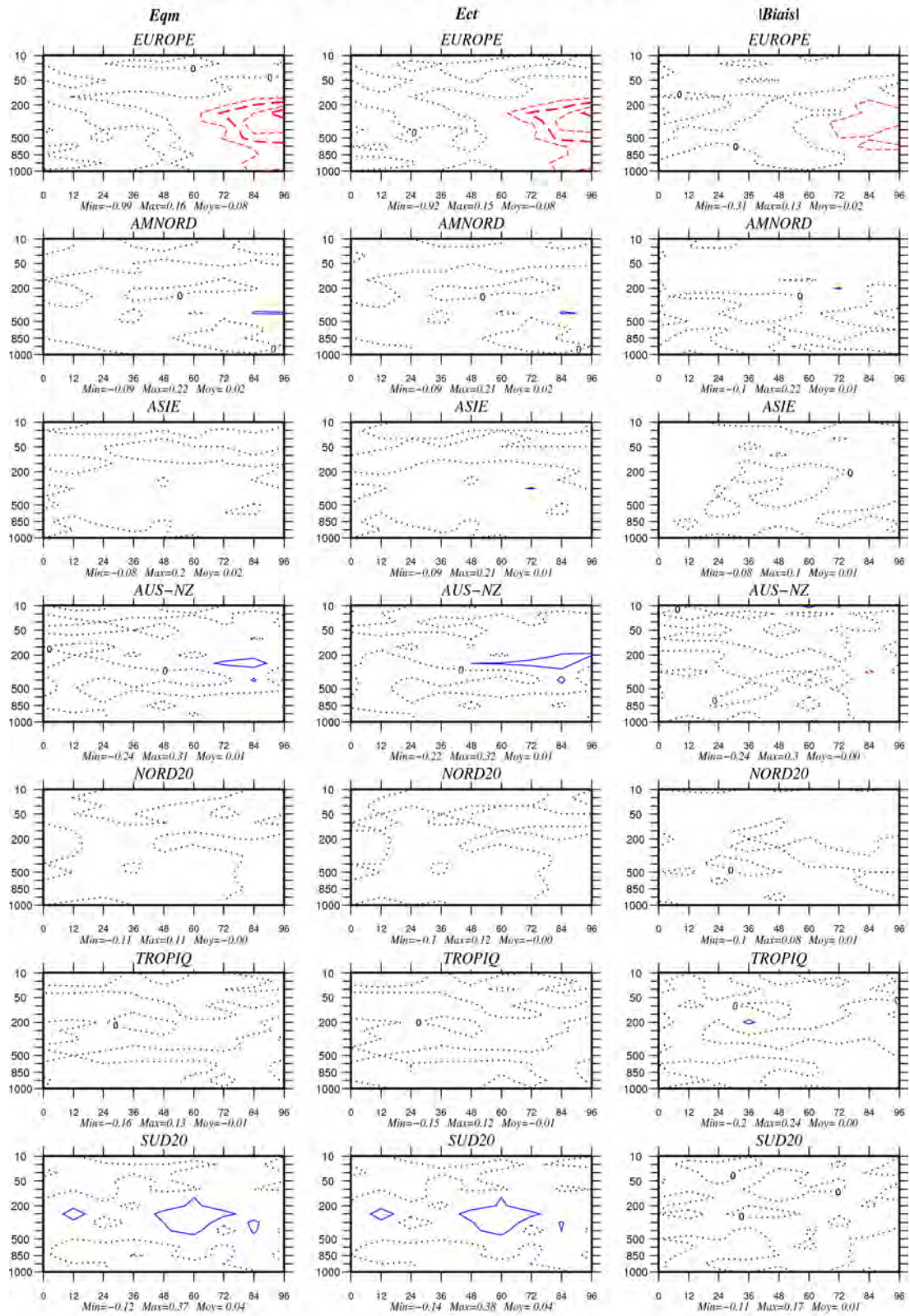


Figure 23: Scores pour le vent: 82TC contre PA, par rapport aux TEMPs

FORCE DU VENT:PA.r 00/TP-P82TC.r 00/TP

(0.2 m/s)

16 simulations (500 hPa) de 96 h du 20090208 au 20090227

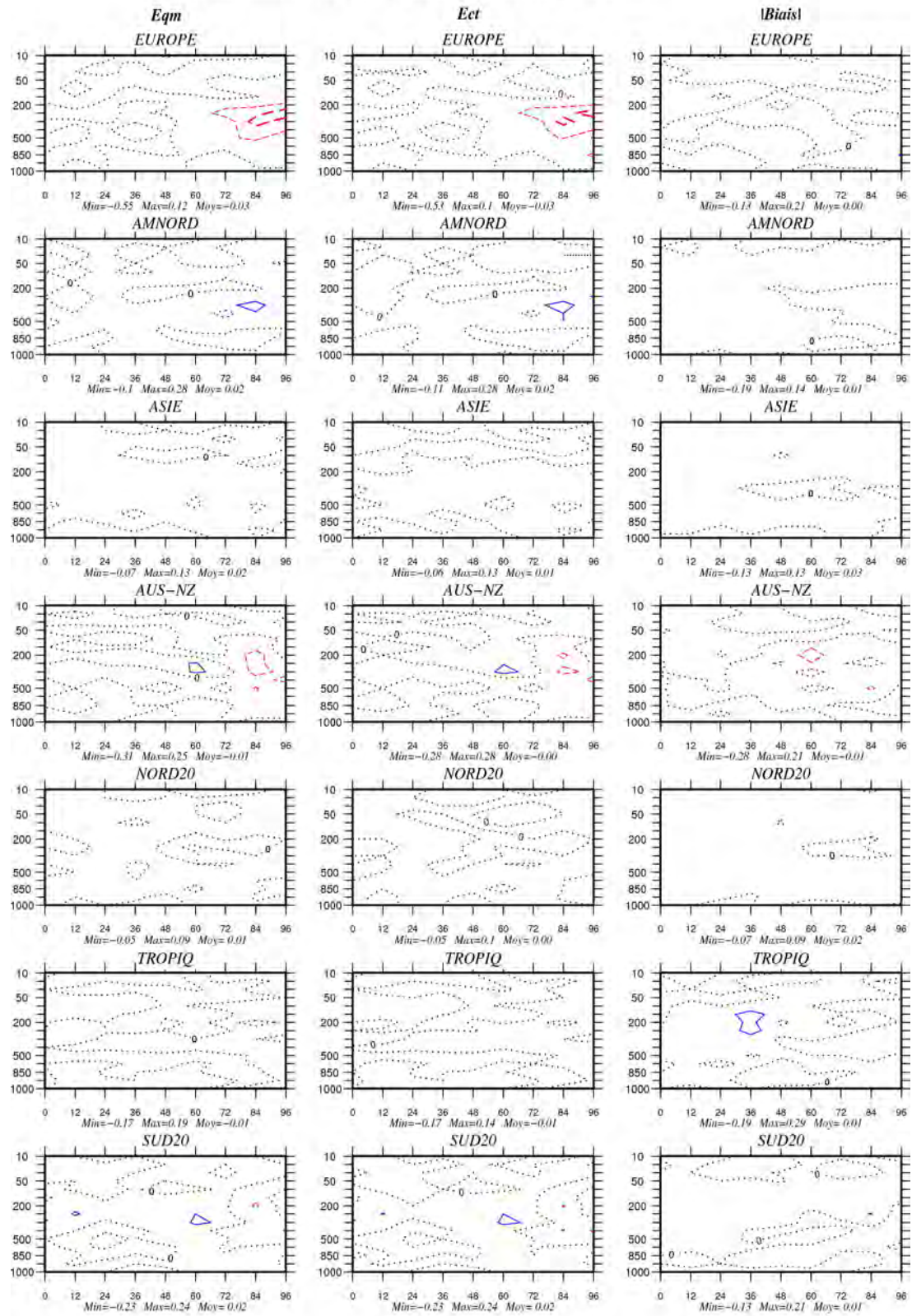


Figure 24: Scores pour la force du vent: 82TC contre PA, par rapport aux TEMPs

GÉOPOTENTIEL:PA.r 00/AC-P82TC.r 00/AC

(1. m)

16 simulations (500 hPa) de 102 h du 20090208 au 20090227

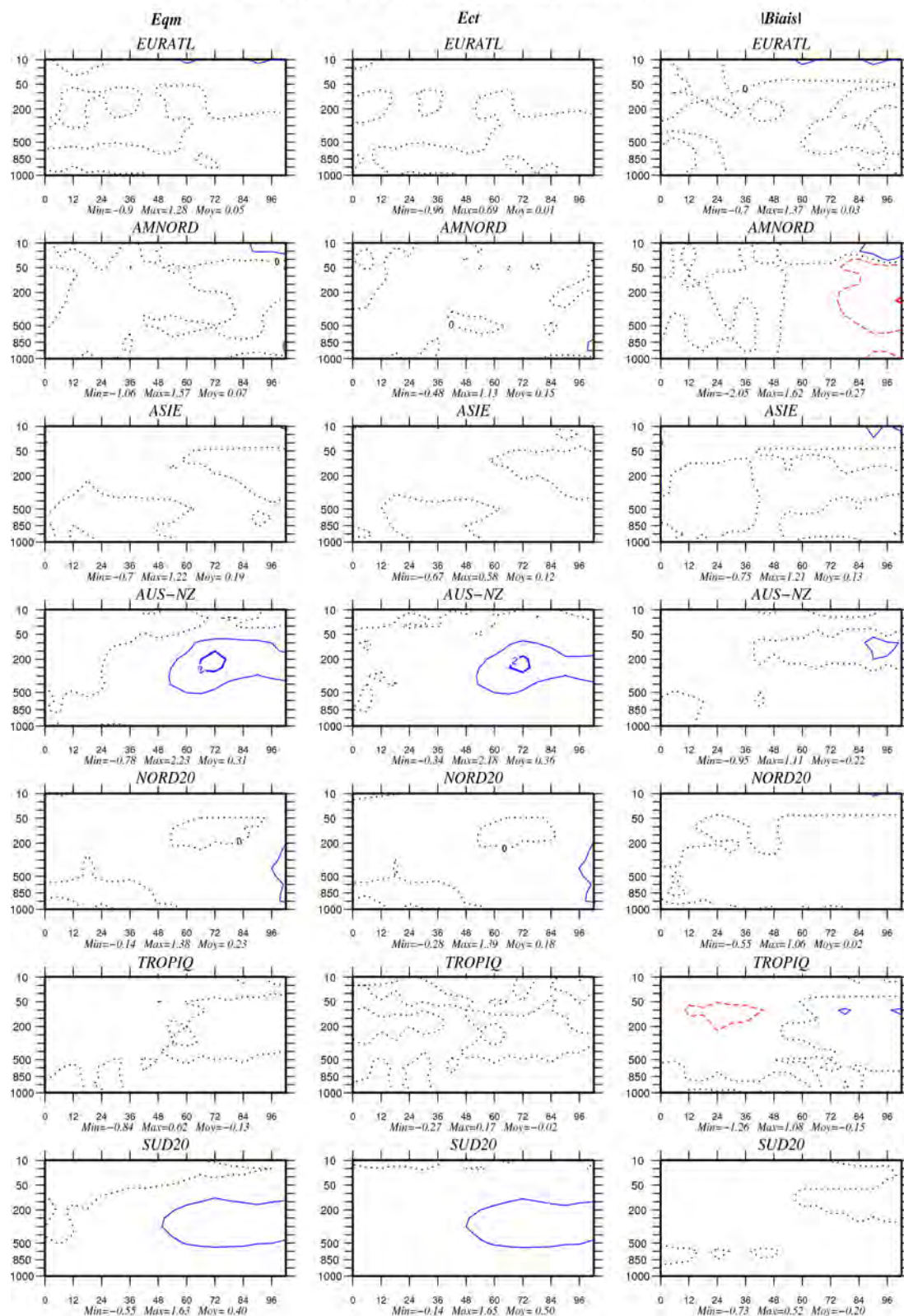


Figure 25: Scores pour le geopotentiel: 82TC contre PA, par rapport a l'analyse ECMWF

HUMIDITE:PA.r 00/AC-P82TC.r 00/AC

(1. %)

16 simulations (500 hPa) de 102 h du 20090208 au 20090227

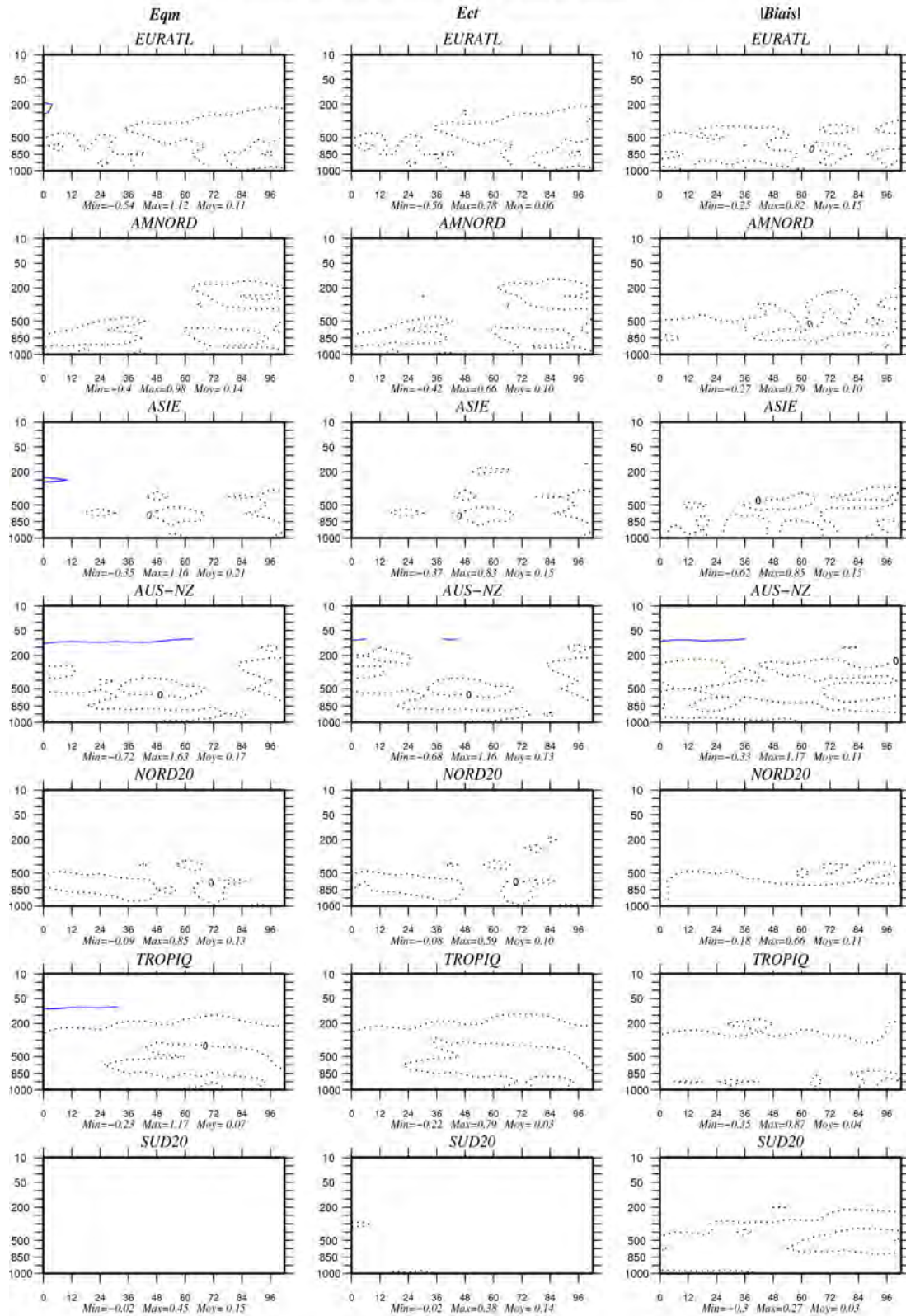


Figure 26: Scores pour l'humidité spécifique: 82TC contre PA, par rapport à l'analyse ECMWF

TEMPERATURE:PA.r 00/AC-P82TC.r 00/AC

(0.05 K)

16 simulations (500 hPa) de 102 h du 20090208 au 20090227

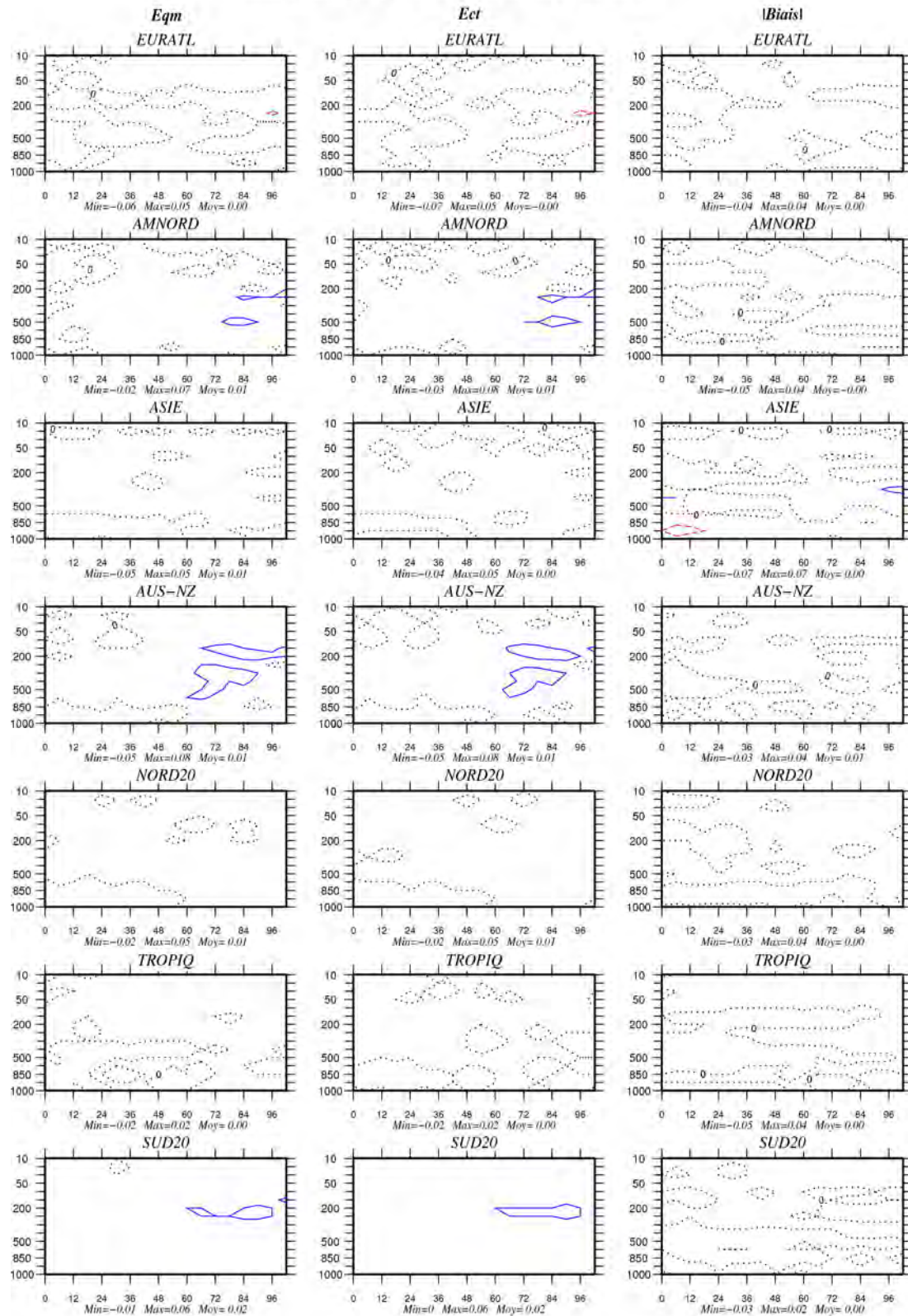


Figure 27: Scores pour la température: 82TC contre PA, par rapport a l'analyse ECMWF

VENT:PA.r 00/AC-P82TC.r 00/AC

(0.2 m/s)

16 simulations (500 hPa) de 102 h du 20090208 au 20090227

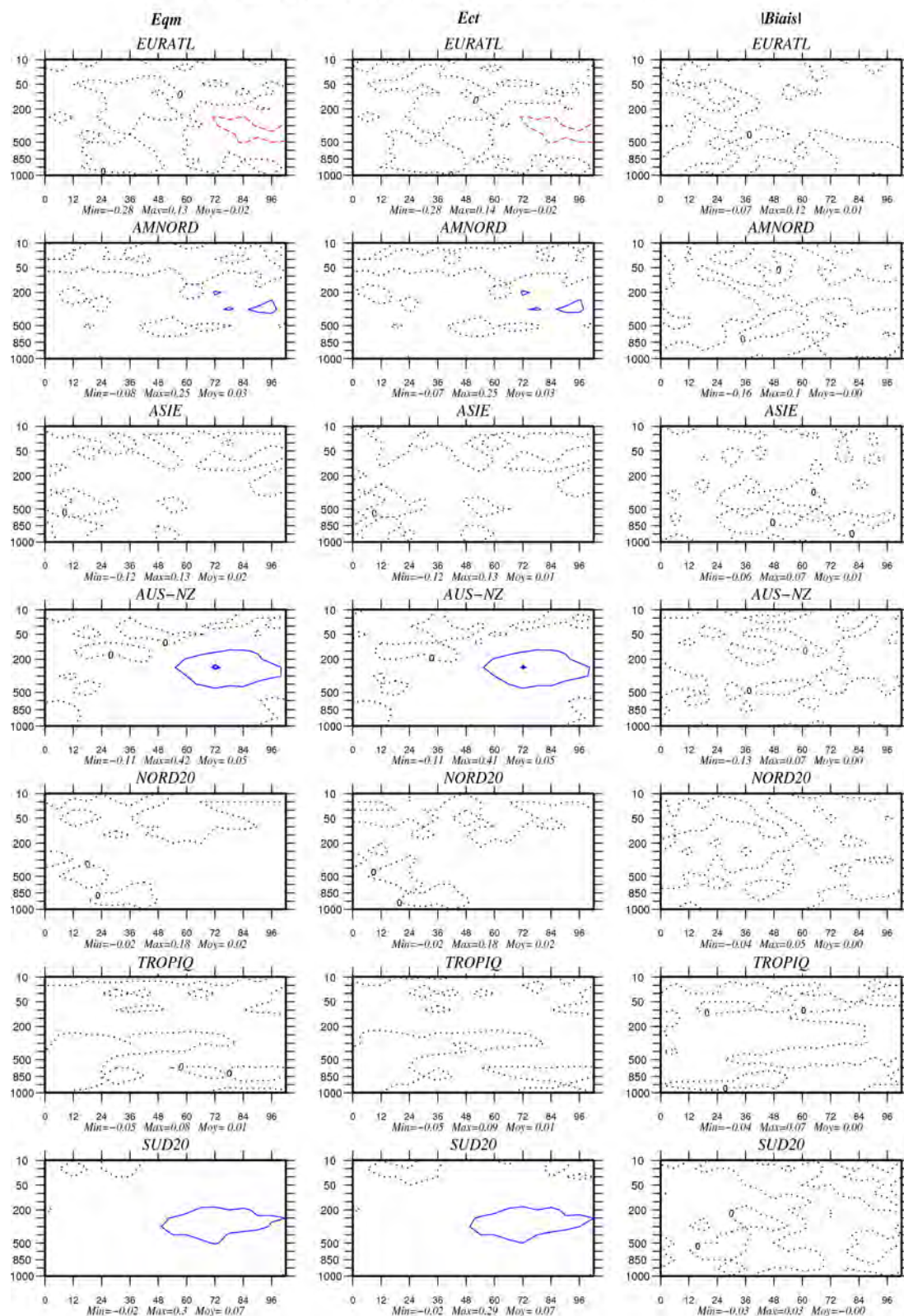


Figure 28: Scores pour le vent: 82TC contre PA, par rapport aux a l'analyse ECMWF

FORCE DU VENT:PA.r 00/AC-P82TC.r 00/AC

(0.2 m/s)

16 simulations (500 hPa) de 102 h du 20090208 au 20090227

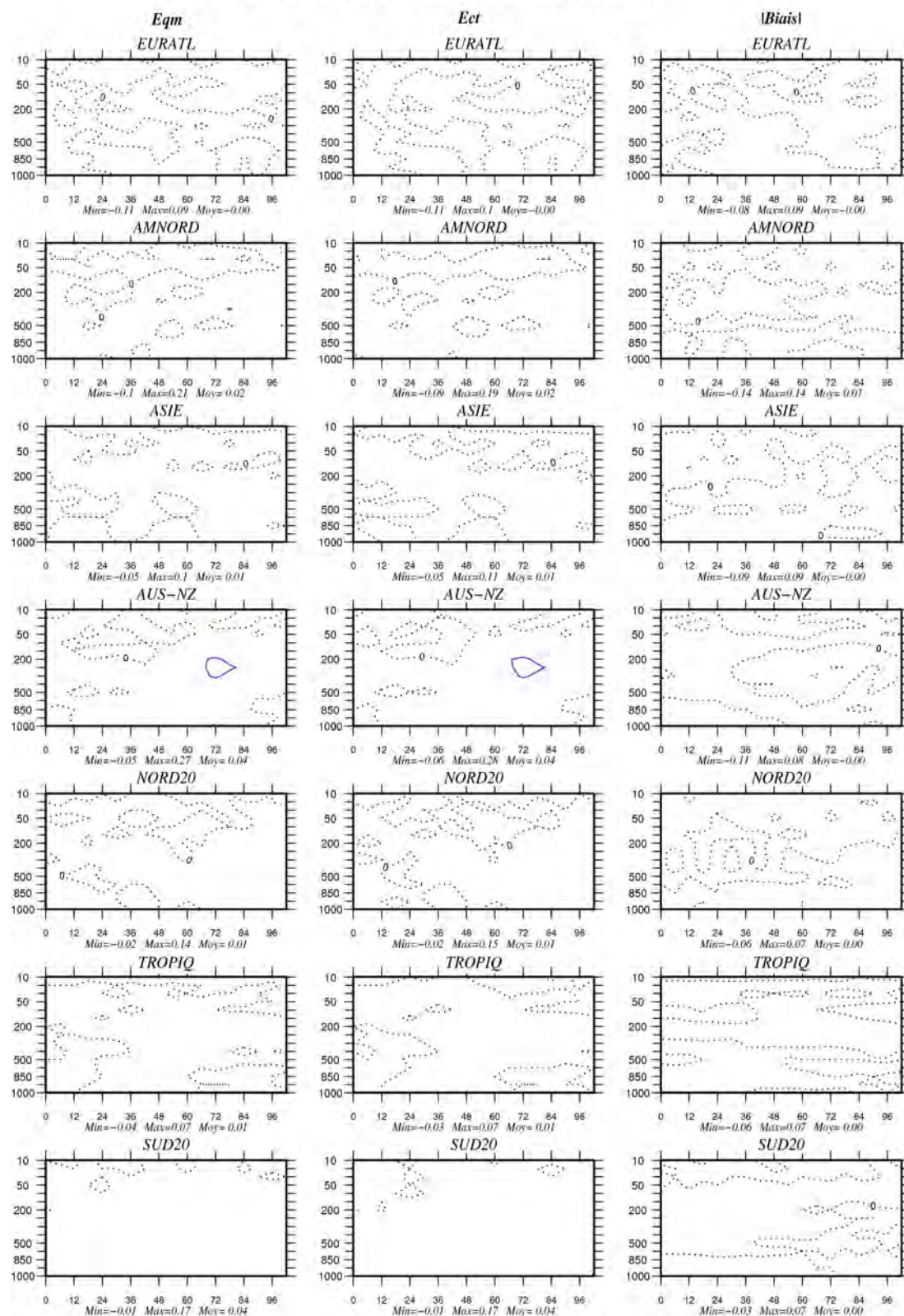


Figure 29: Scores pour la force du vent: 82TC contre PA, par rapport a l'analyse ECMWF