

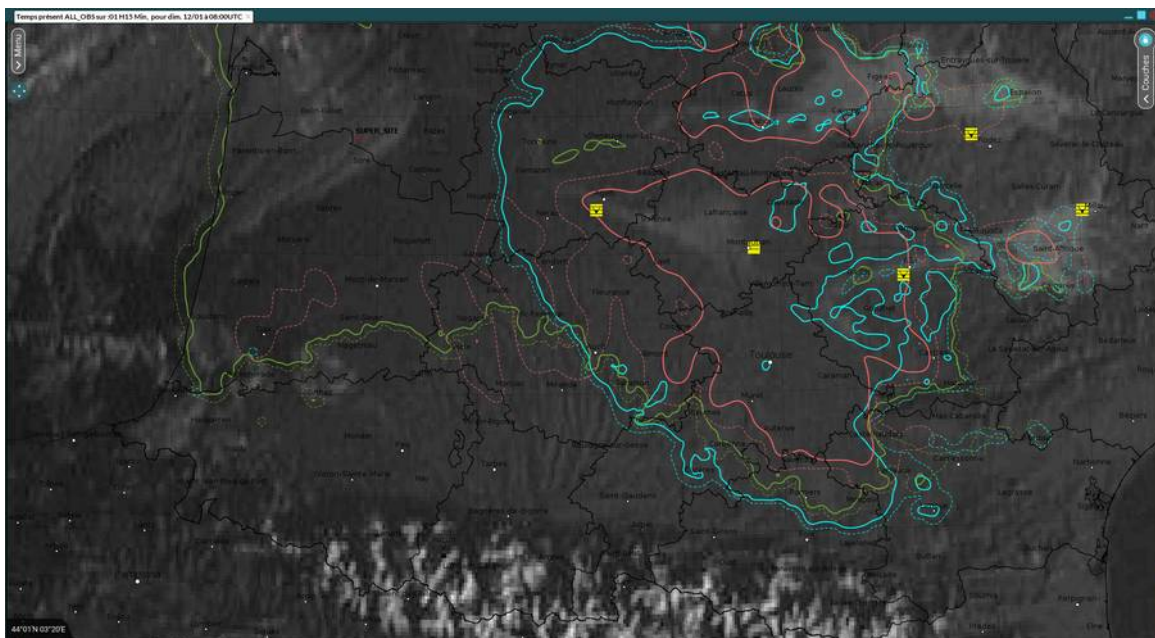
# Bulletin CNRM pour les POIs SOFOG3D

## 1) Retour sur la nuit passée

### a – Observations

Il n'y a pas eu de brouillard cette nuit ni sur le SS ni sur Toulouse. Seul Agen connaît un épisode de brouillard givrant en cours depuis 2 TU.

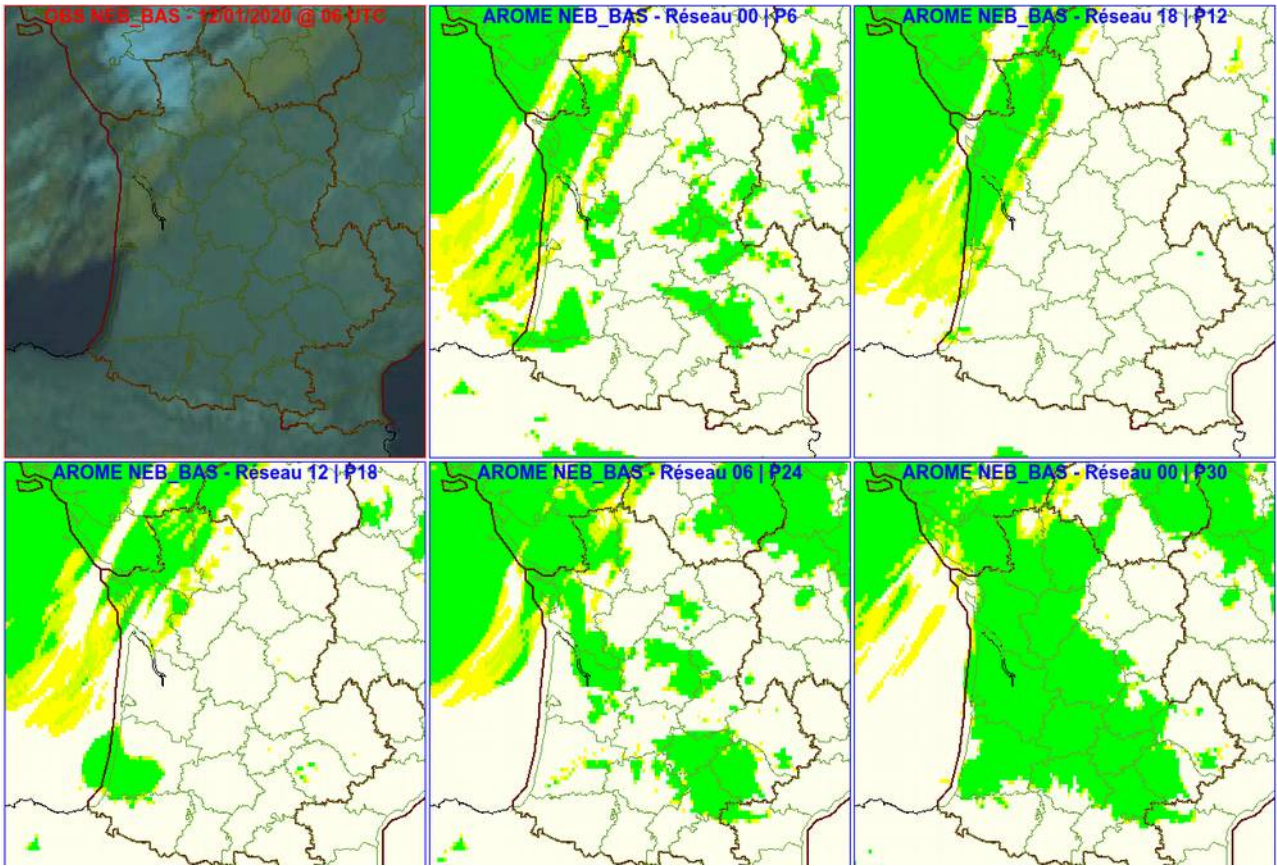
### b – Comparaison observations et modèles J



Modèles (**ARPEGE** /**AROME-fr**/**AROME-IFS**) de samedi 11 J 00H (Eau nuageuse à 10m (ARO) 20m (ARP)) valide dimanche à 0800 UTC

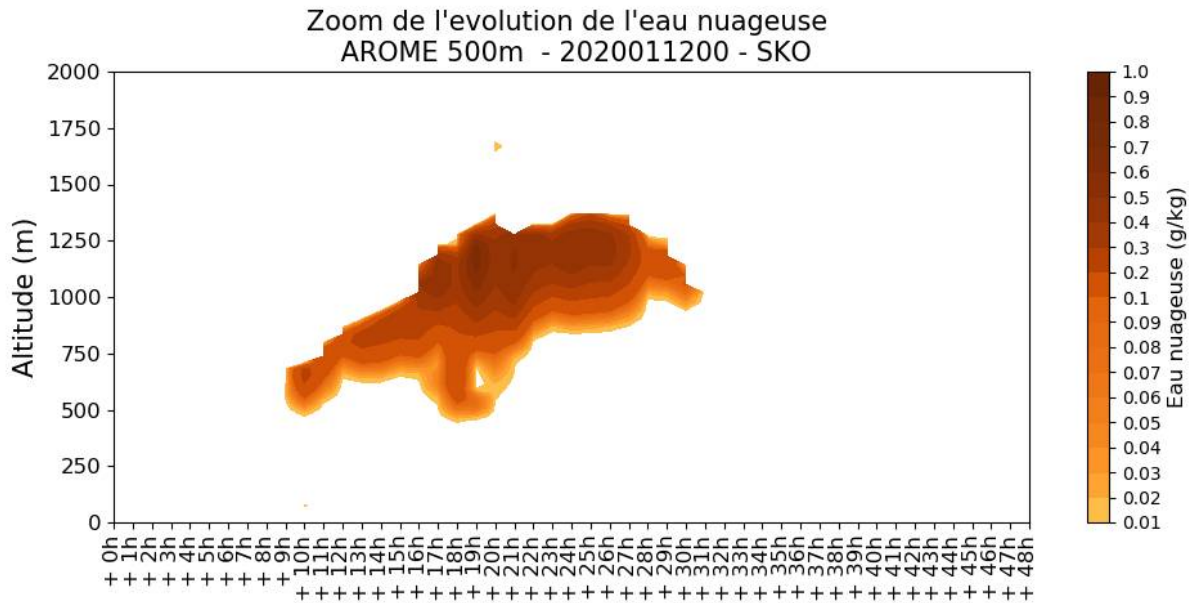
AROME-Fr sur le réseau de samedi 0h a totalement surestimé la prévision de brouillard.

AROME a montré une très forte disparité entre les réseaux, et la prévision de brouillard a été revue à la baisse dès le réseau de 6 TU. Cette réduction a été confirmée sur les réseaux suivants.



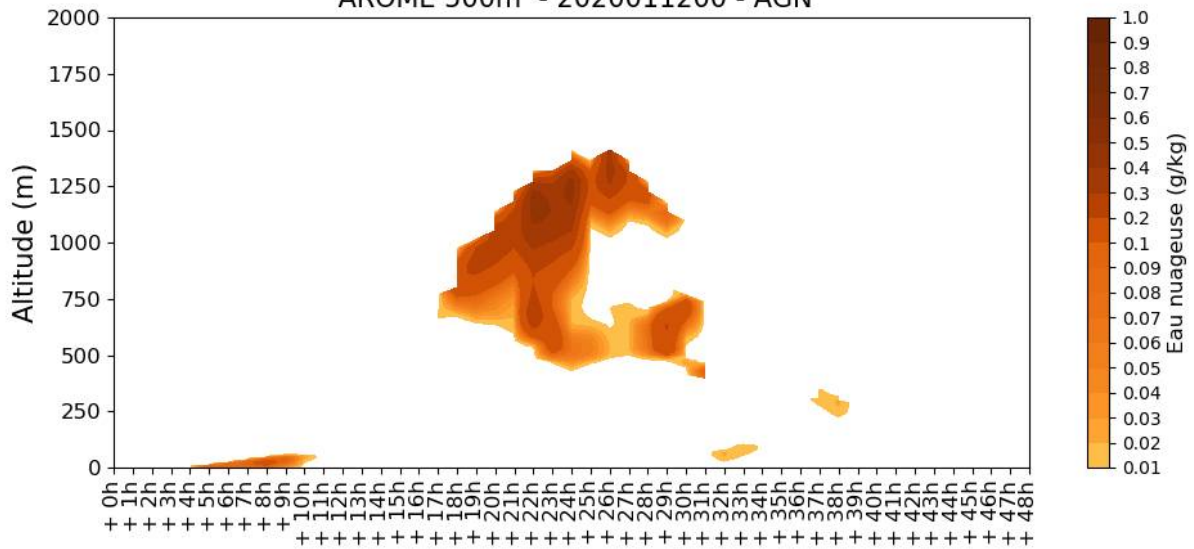
Prévision de nébul basse pour dimanche 12 6TU des différents réseaux d'AROME France

**2) Prévision de la nuit J /J+1 (dimanche 12 à lundi 13)**



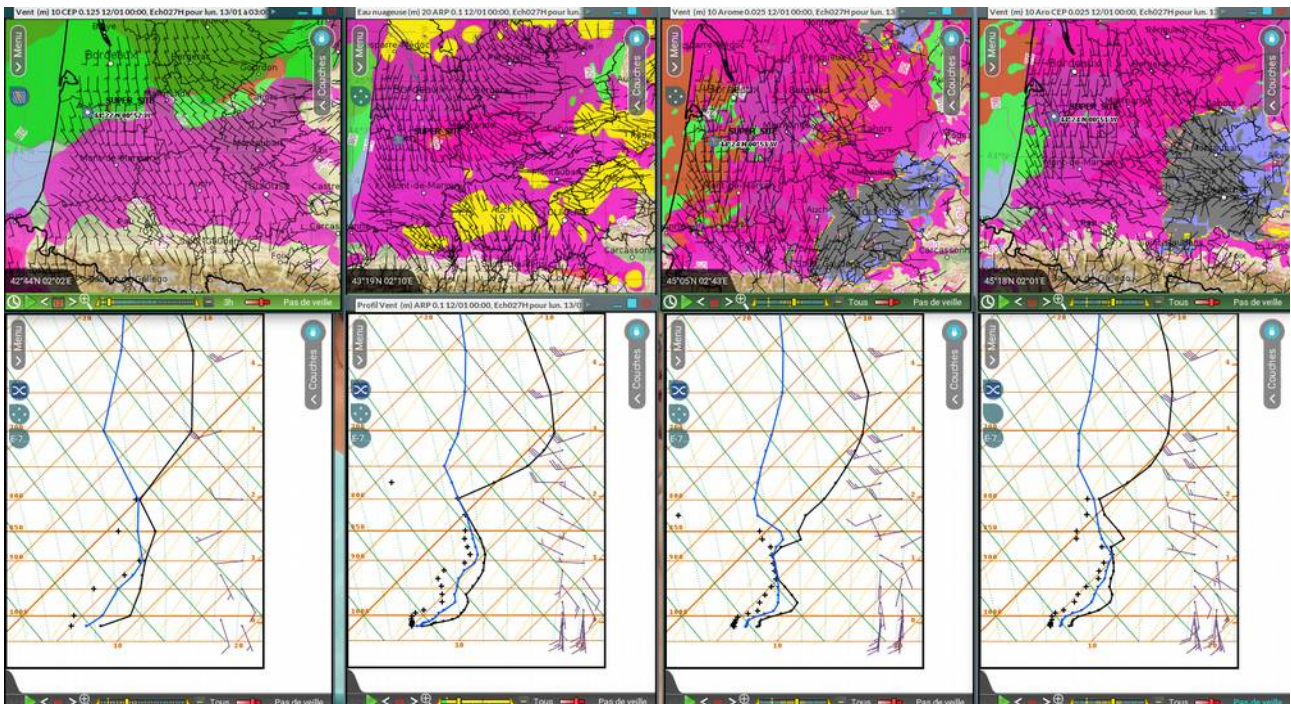
Evolution temporelle sur 48h du contenu en eau nuageuse prévu par AROME 500m **sur le SS**  
Réseau du 12/01 0h

Zoom de l'evolution de l'eau nuageuse  
AROME 500m - 2020011200 - AGN



Evolution temporelle sur 48h du contenu en eau nuageuse prévu par AROME 500m sur Agen  
Réseau du 12/01 0h

Eau nuageuse AROME France pour samedi 11/01 22h à 6 UTC à 5m (max sur 1h), 20m, 200m, 500m.



CEP

ARPEGE

AROME-France

AROME-CEP

Run 12/01/20 00UTC pour le lundi 13/01/2019 à 03UTC

**Légende :**

Barbules vent à 10m seuillé entre 2 et 6kt (vent favorable au développement de brouillard).

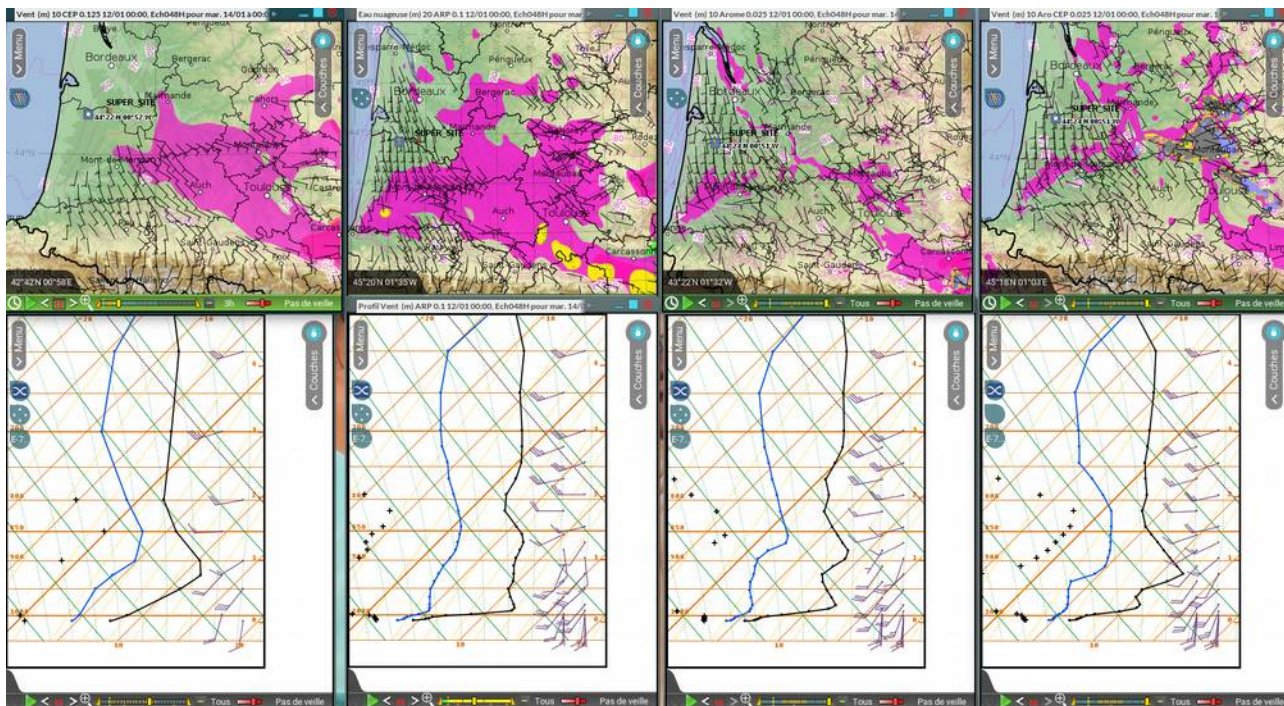
Rose	HU	en basses couches , à 2m
Rouge	HU	à 950hPa
Vert	HU	à 925hPa
Jaune		eau nuageuse à 20m

**Emagramme :**

Noir température  
 + Td **Bleu** *courbe bleu*

Ciel de marge de plus en plus dense à l'approche du front froid empêchant la formation de brouillard par la présence de nuages moyens.

**2) Prévision de la nuit J+1/J+2 (lundi 13 à mardi 14)**

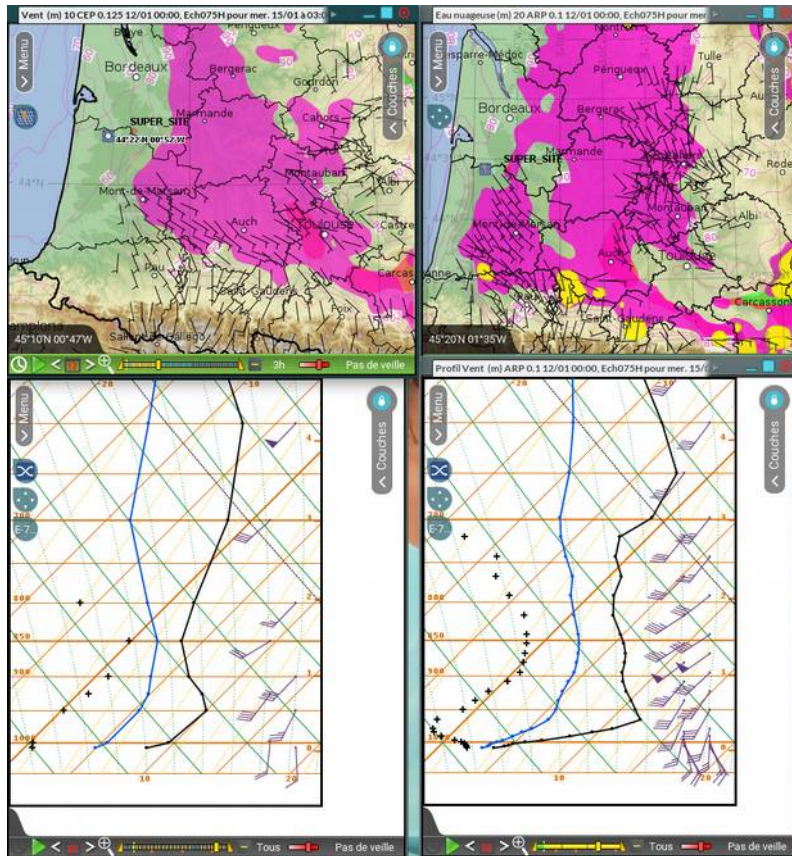


Idem pour **Run 12/01/20 00UTC pour le mardi 14/01/2019 à 00UTC**

Pas non plus de brouillard prévu pour la nuit de lundi à mardi : vent trop fort de sud à sud-ouest dans les basses couches et atmosphère trop sèche.

**3) Prévision de la nuit J+2/J+3 (mardi 14 à mercredi 15)**

Pas non plus de brouillard prévu pour la nuit de mardi à mercredi : vent trop fort de sud



Idem pour Run 12/01/20 00UTC pour le mercredi 15/01/2019 à 03UTC pour CEP et ARPEGE

### 3) Conclusions vis à vis des POIs (en cours ou à prévoir)

**Fin de la POI.**

Pas de POI en vue pour les 3 nuits prochaines.