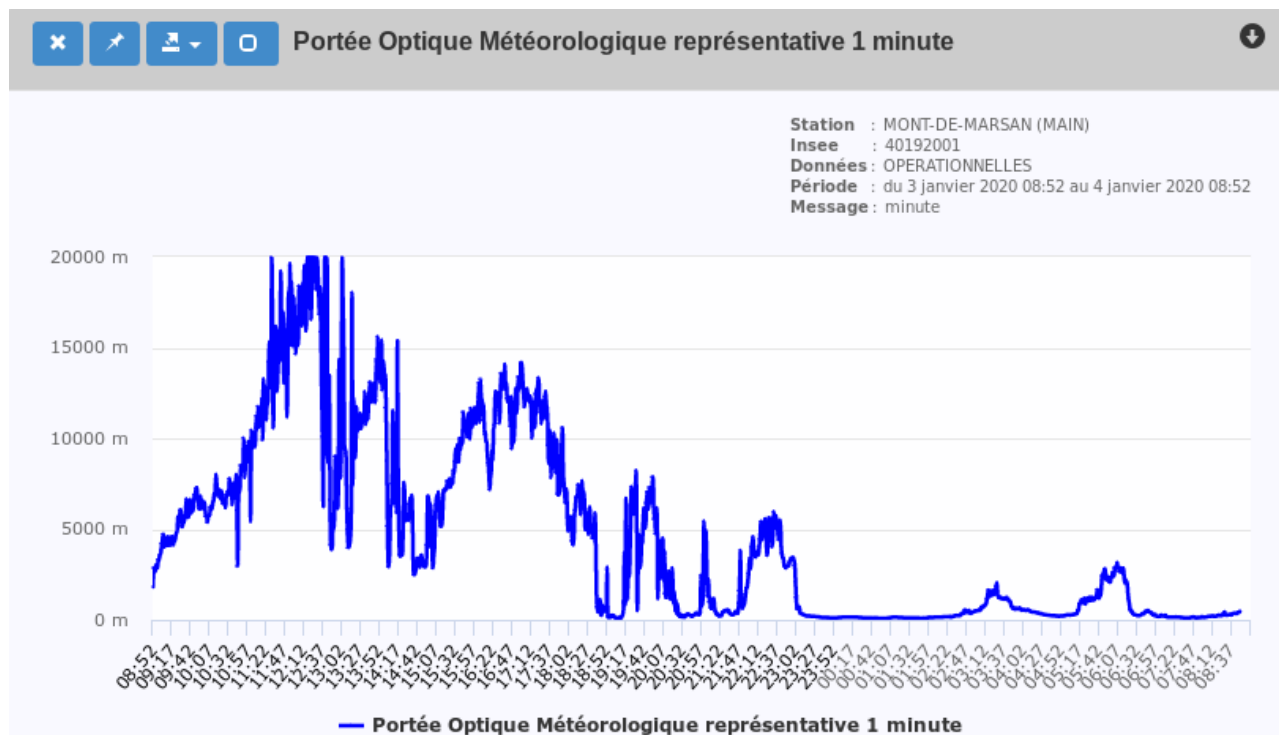


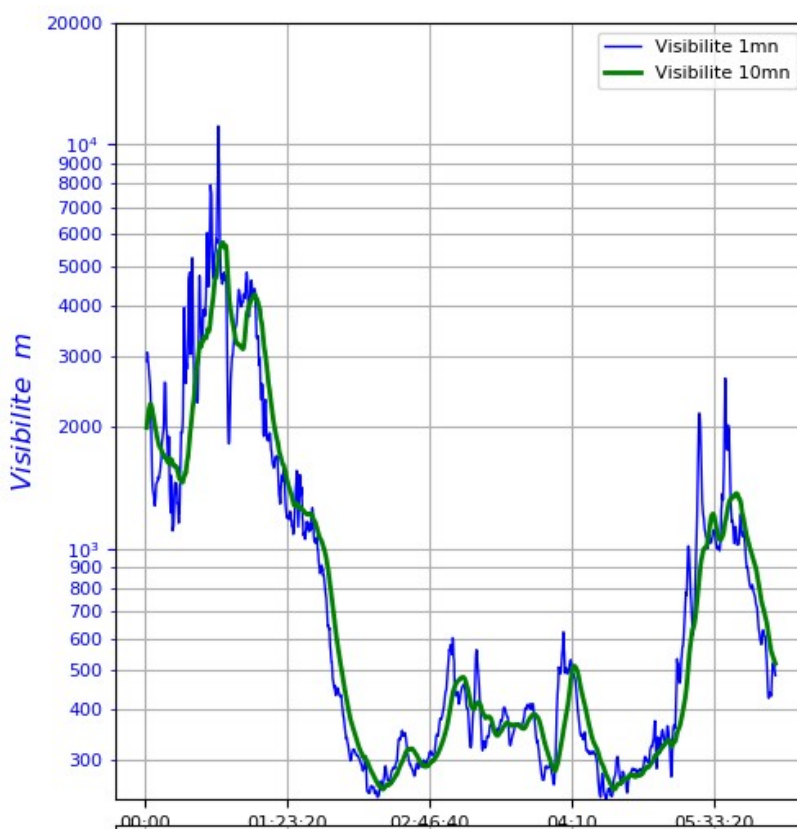
# Bulletin CNRM du 03/01/2020 pour les POIs SOFOG3D

## 1) Retour sur la nuit passée

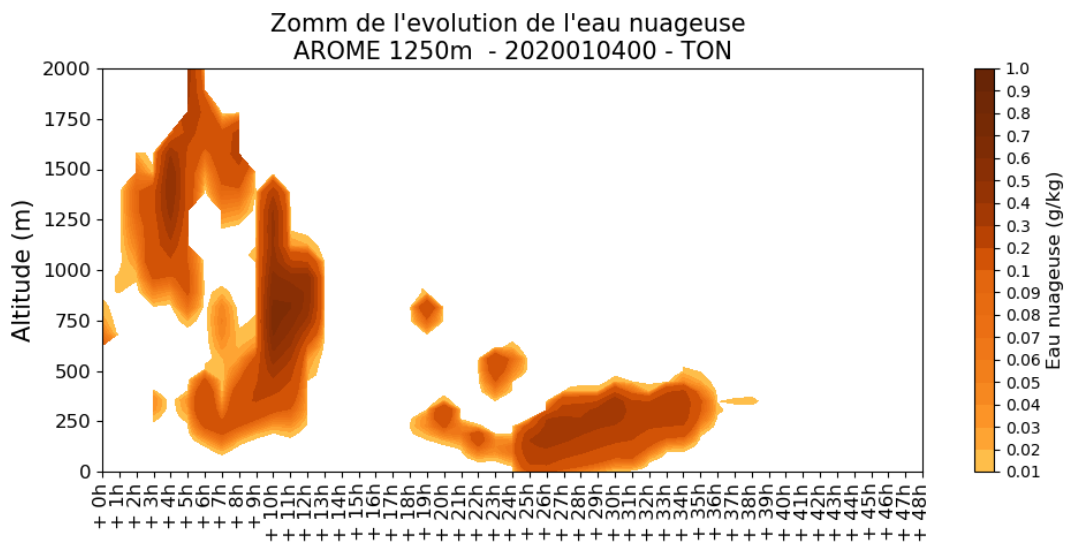
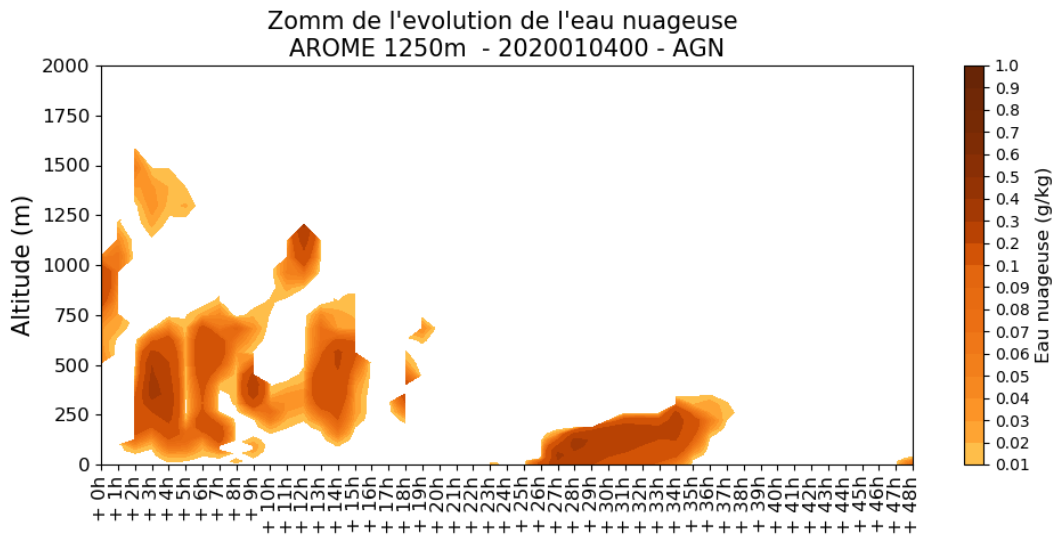
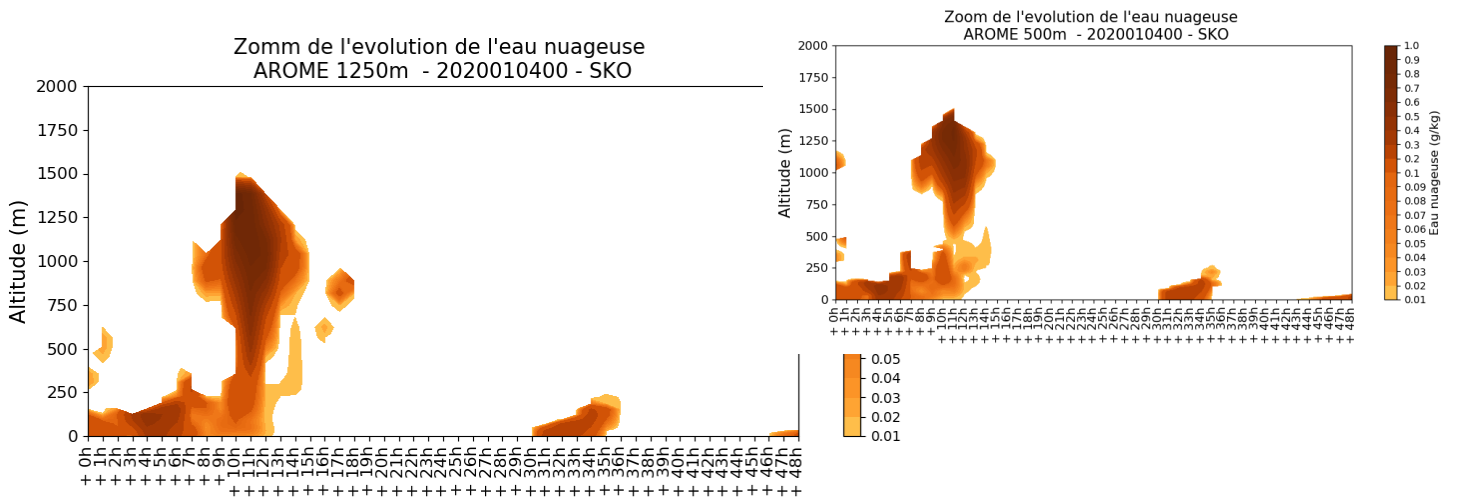
a – Comparaison observations et modèles J-1



Visibilité observée à Mont de Marsan (haut) et sur le SS Jachère (bas)



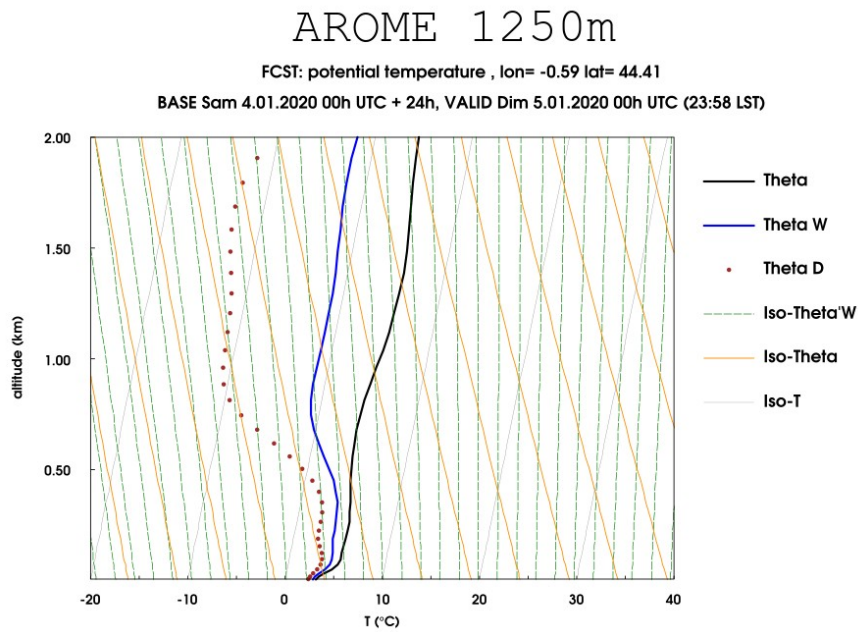
## 2) Prédiction de la nuit J /J+1 (apport AROME500m et prévisions des anglais)



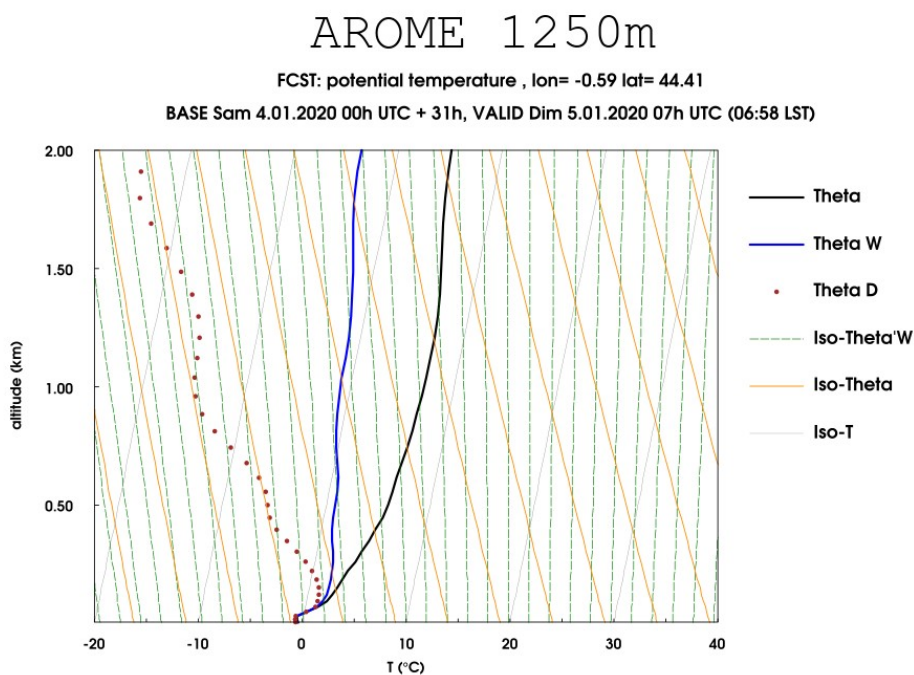
Evolution temporelle sur 48h du contenu en eau nuageuse prévu par AROME oper (+AROME-500m) sur le **SS (haut)**, sur **Agen (milieu)** et Toulouse (**bas**). Réseau du 04/01 00h

Dissipation prévue sur le SS vers 12h UTC et formation la nuit suivante en 2<sup>e</sup> partie de nuit sur le SS, mais plus tôt sur Agen et Toulouse.

Sur le SS, les émagrammes prévus par AROME oper sont tout de même saturés en très basses couches dès 00h UTC :



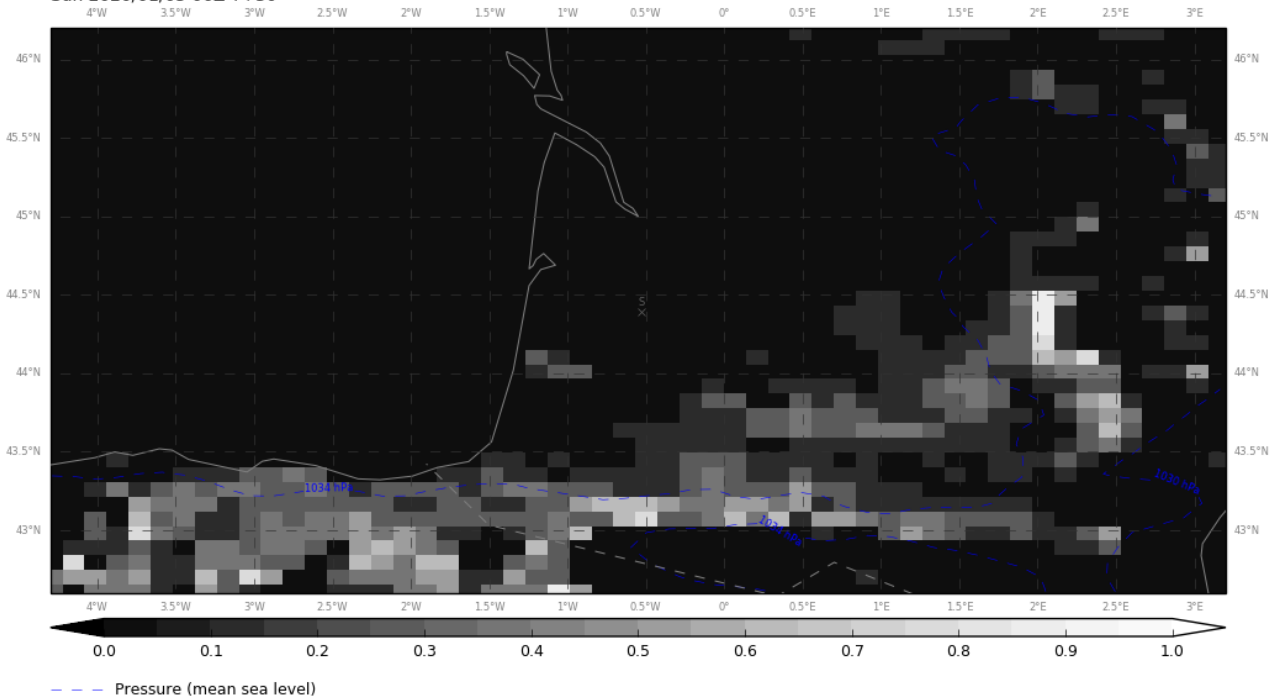
C'est seulement vers 7h UTC que le refroidissement proche du sol rend propice la formation de brouillard sur le SS :



Dissipation prévue vers 11-12h UTC

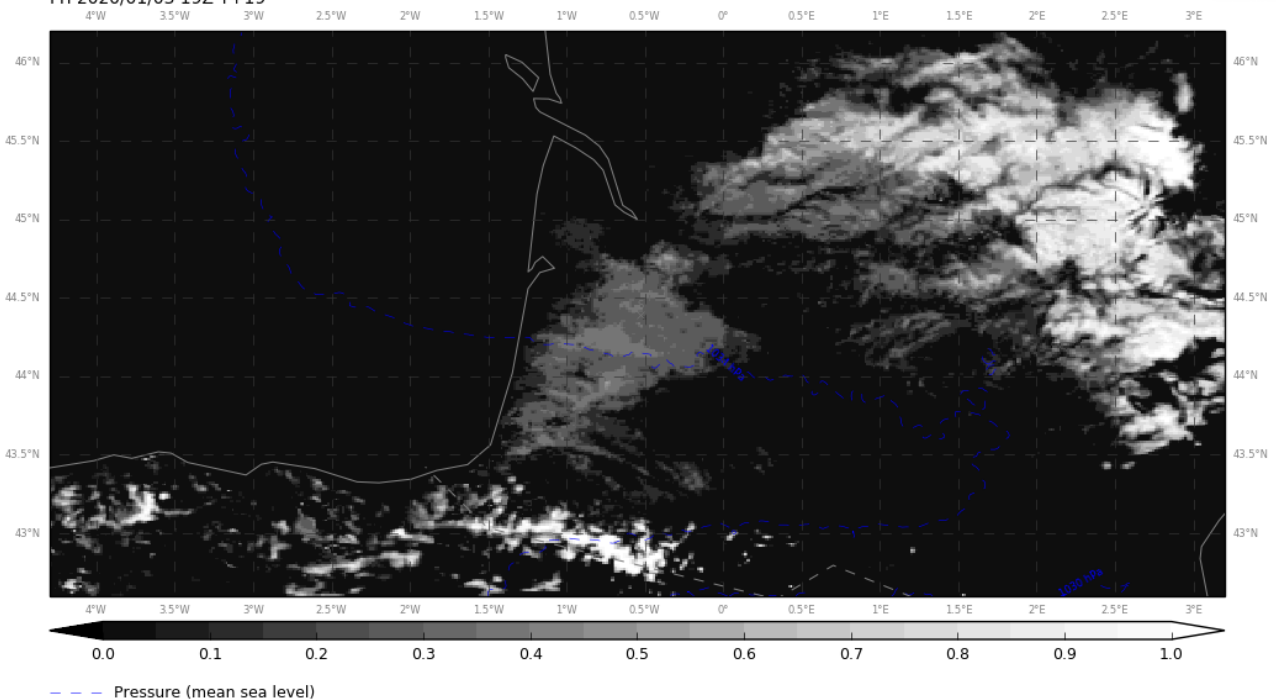
Le modèle global anglais ne fait pas de brouillard sur le SS (fog fraction le 5/01 à 06h UTC (run du 4/01 00h) :

Fog fraction  
Met Office Oper. Global from 2020/01/04 00Z  
Sun 2020/01/05 06Z T+30



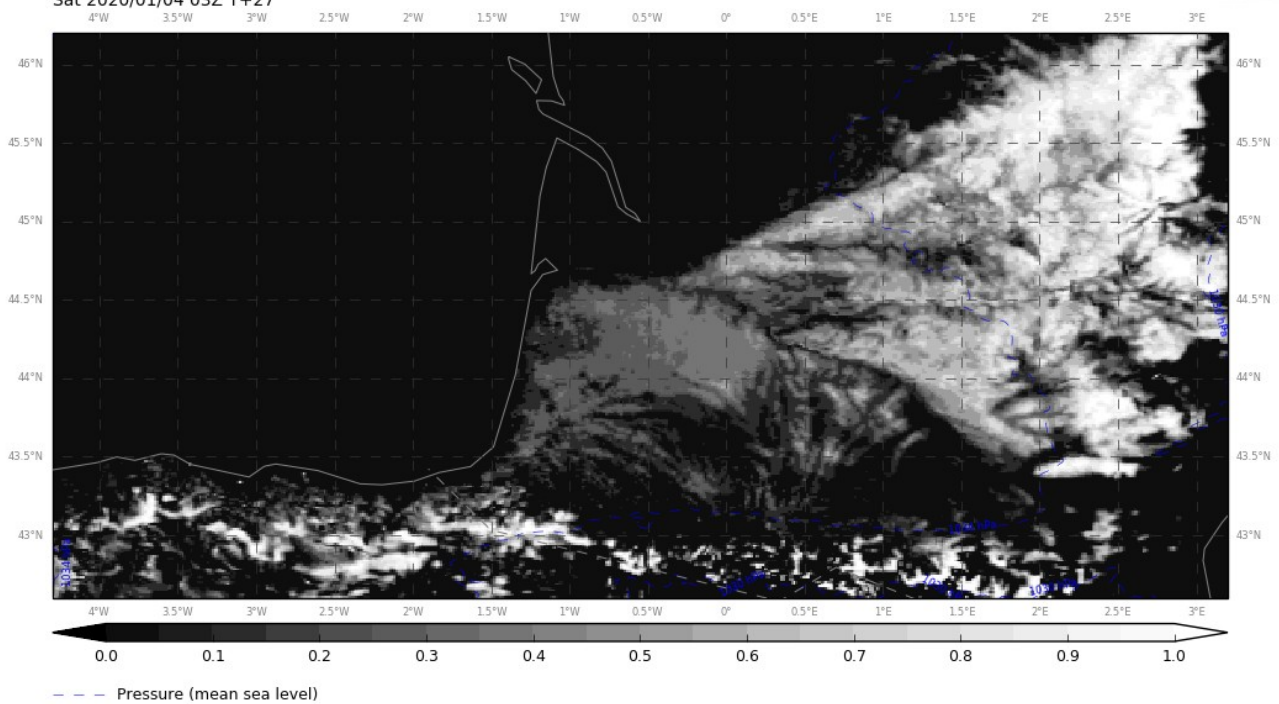
En revanche, la version régionale à 1.5km montre des probabilités de 20 à 40 % de fog fraction entre 19h le 04/01 et 03h le 05/01 sur le SS

Fog fraction  
Met Office SOFOG Bordeaux 1.5km RA2M from 2020/01/03 00Z  
Fri 2020/01/03 19Z T+19

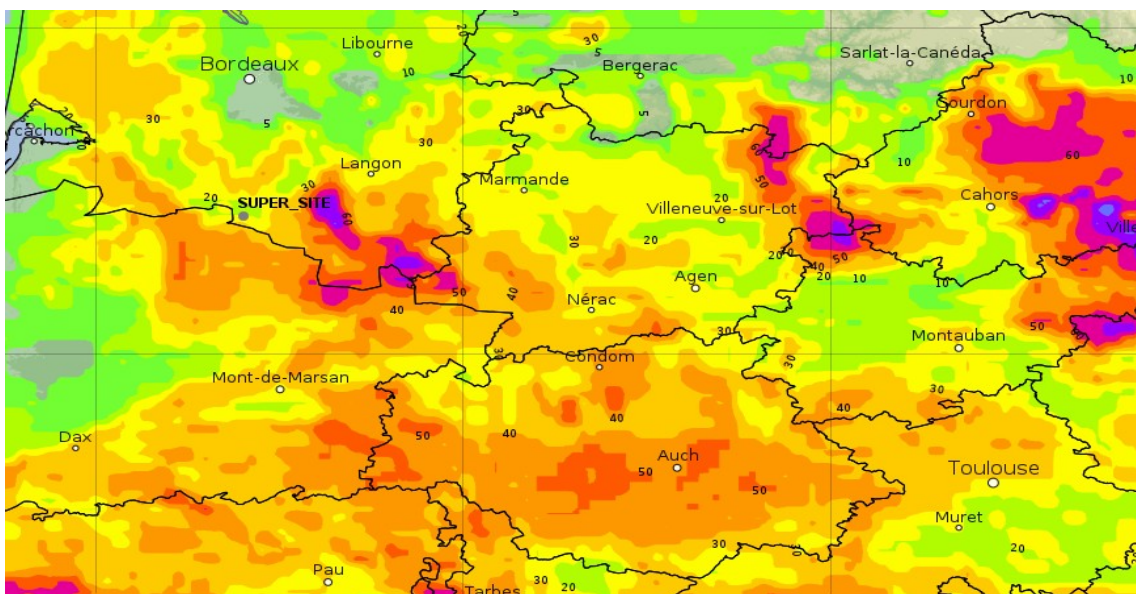




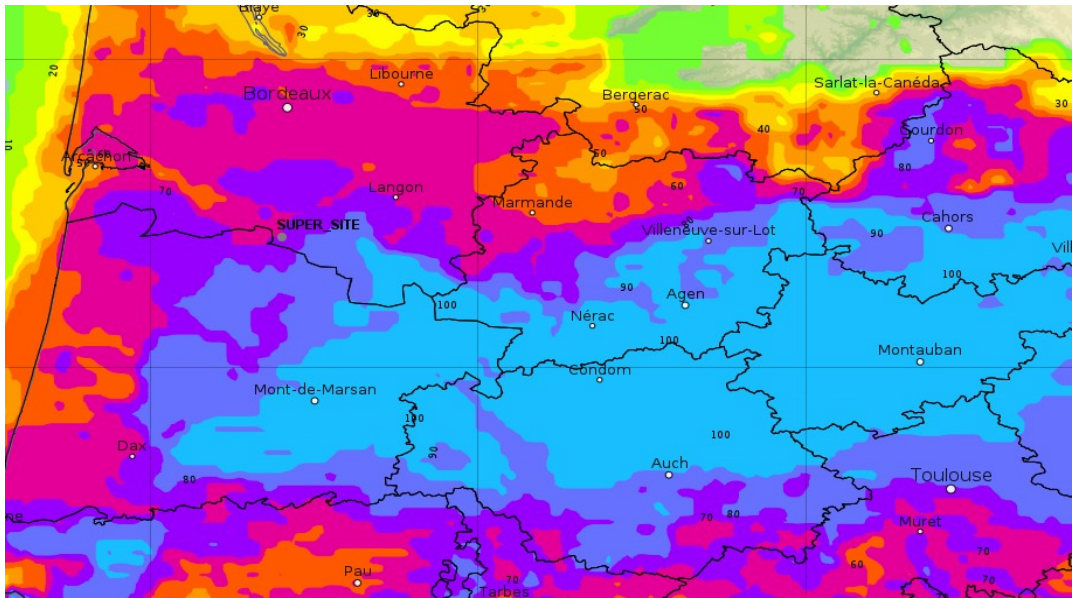
Fog fraction  
 Met Office SOFOG Bordeaux 1.5km RA2M from 2020/01/03 00Z  
 Sat 2020/01/04 03Z T+27



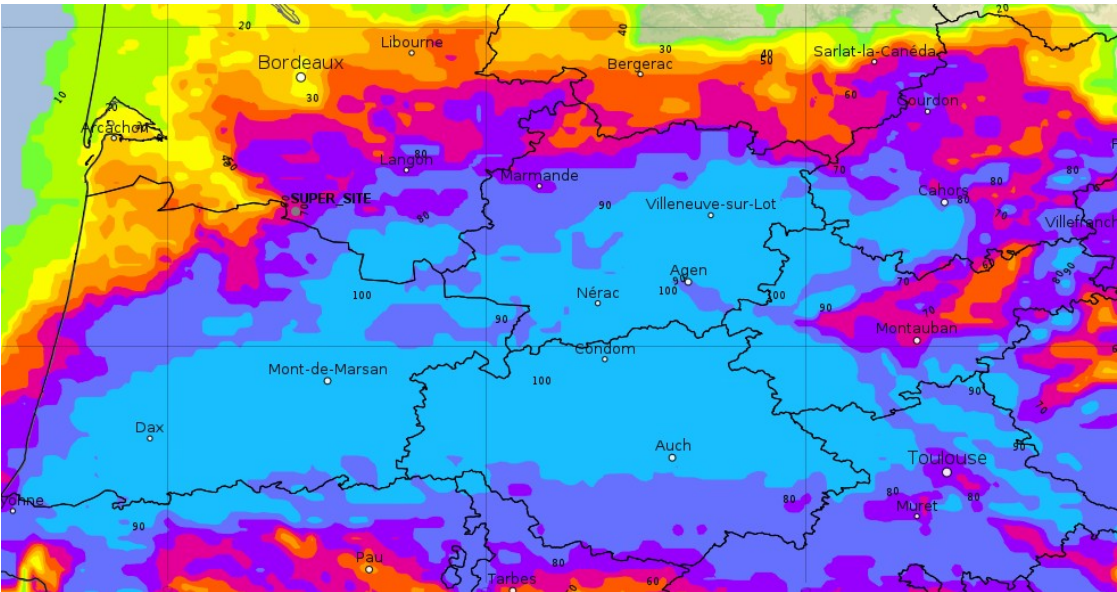
PEAROME : probabilité de visibilité inférieure à 1000m (run 04/01 03h) pour le 05/01. Proba sur SS : 20 % à 00h, 75 % à 06h, 70 % à 10h



05/01 à 00h UTC

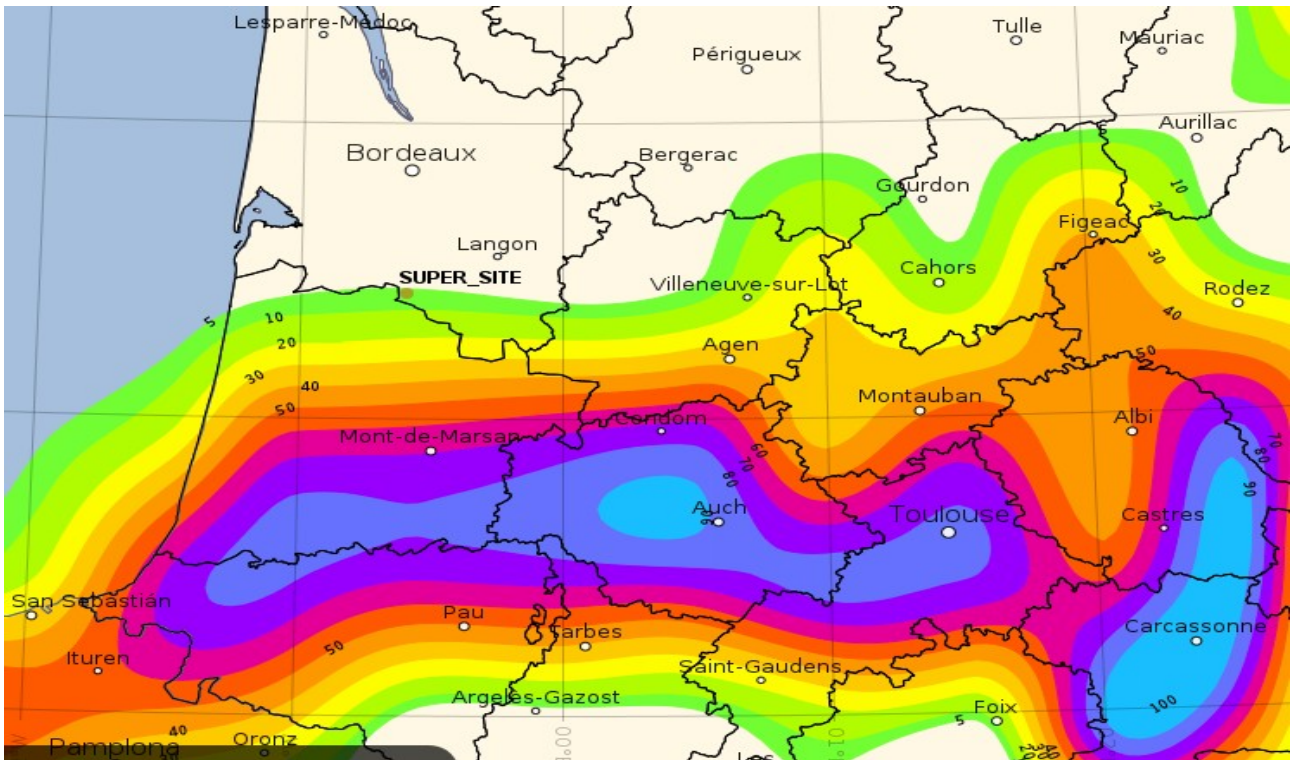


05/01 à 06h UTC



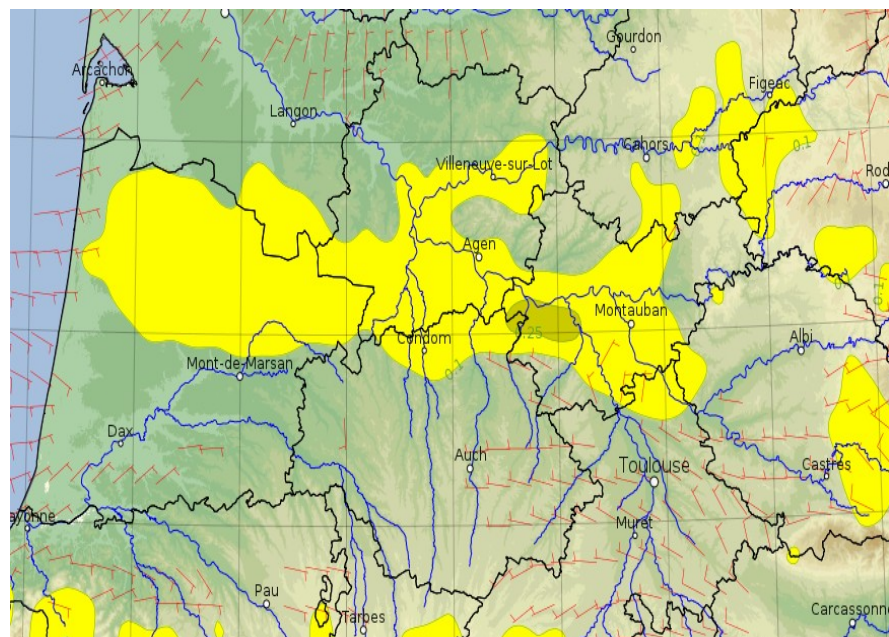
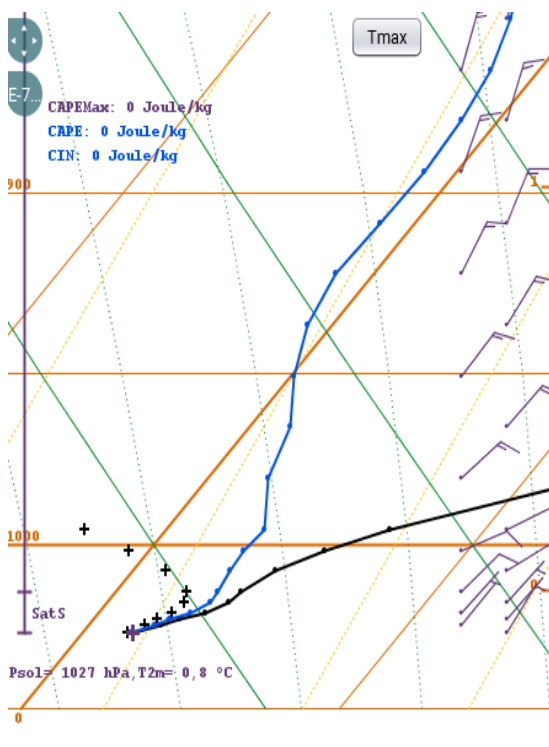
05/01 à 10h UTC



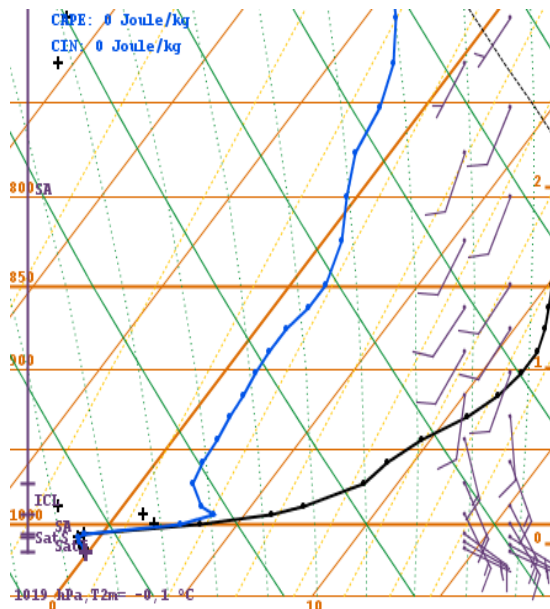
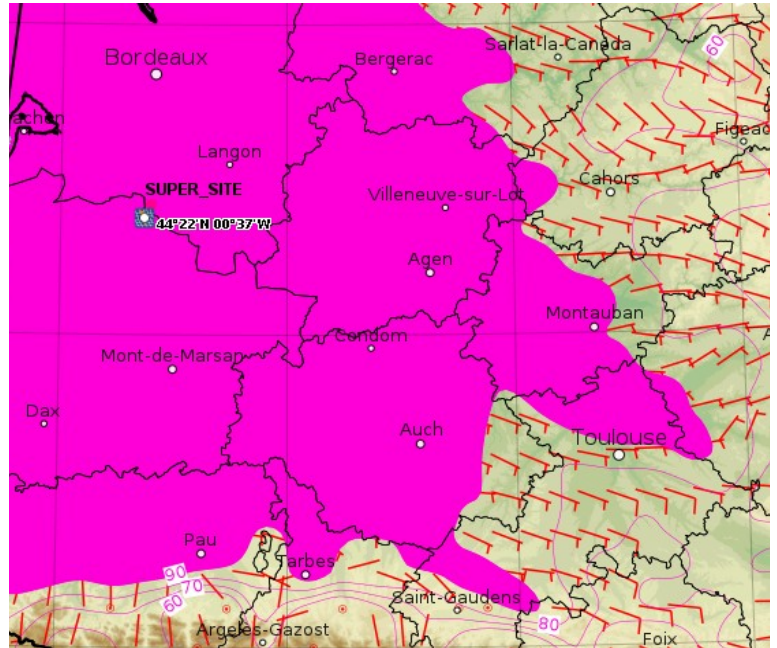
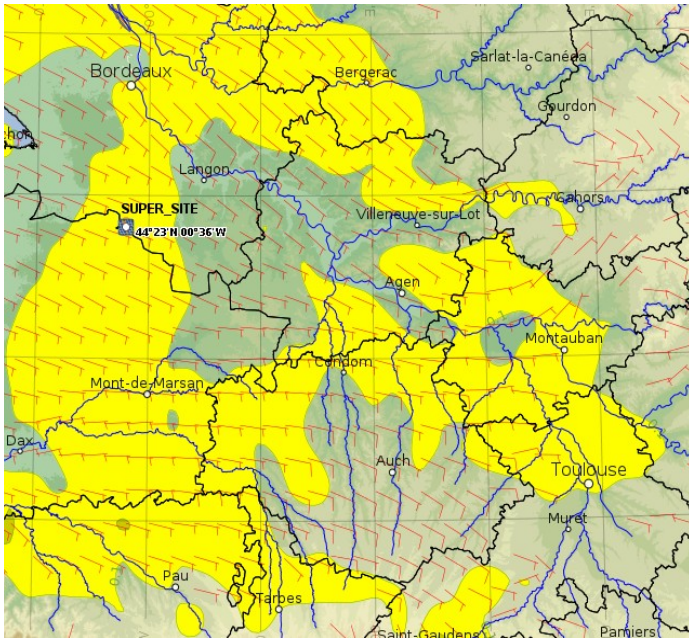


PEARP (run du 04/01 00hUTC) : probabilité de visibilité inférieure à 1000m pour le 05/01 06h UTC. SS = 5%, Agen 70 %, Toulouse 83 %.

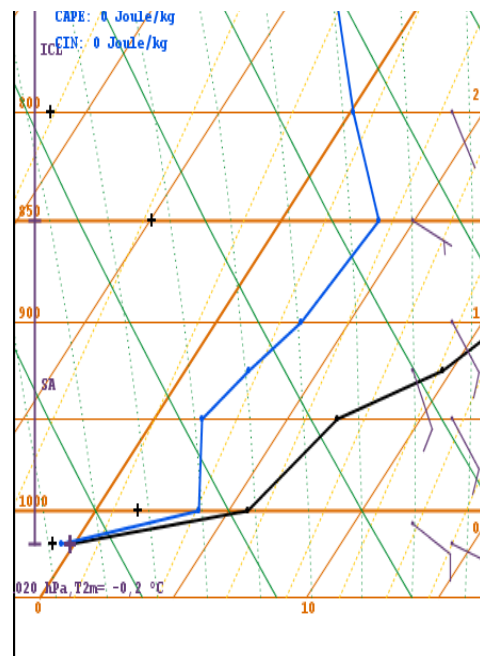
ARPEGE oper déterminisite semble plus optimiste pour un brouillard en 2<sup>e</sup> partie de nuit également très fin sur le SS. Profil prévu à 08h UTC sur SS et contenu en eau nuageuse à 20m à 08h UTC.



### 3) Prévision de la nuit J+1/J+2 (apport AROME500m et prévisions des anglais)



ARPEGE



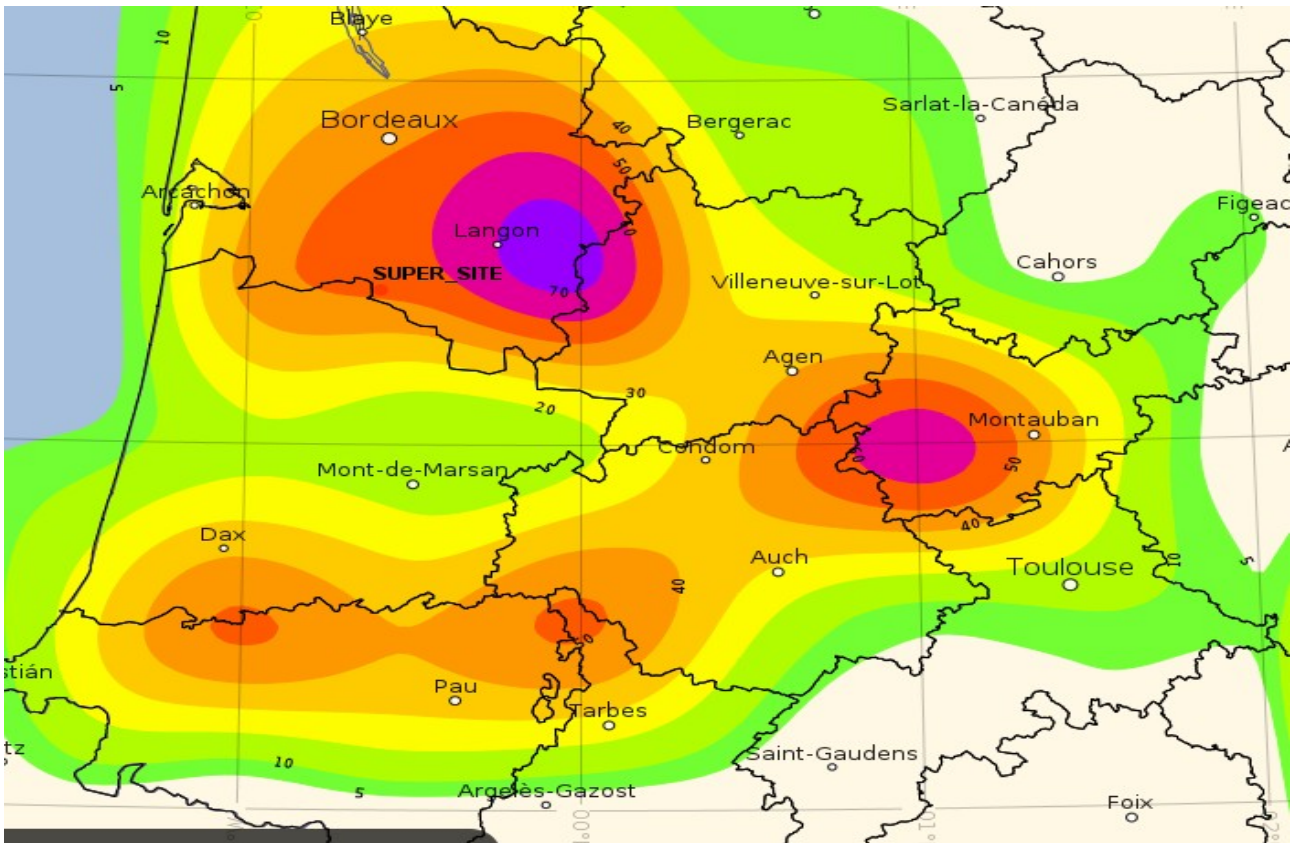
CEP

Runs du 04/01 00UTC pour le 06/01 03h UTC

ARPEGE : Eau nuageuse (20m)

CEP : Hu à 2m (Rose = supérieur à 95%)





PEARP (run du 03/01 18hUTC) : probabilité de visibilité inférieure à 1000m pour le 06/01 06h UTC. SS = 57 %, Agen 40 %, Toulouse 9 %.

#### 4) Conclusions vis à vis des POIs (en cours ou à prévoir)

**Confirmation de POI pour la nuit de samedi 4 à dimanche 5/01**

**Pré-alerte pour la nuit de dimanche 5 à lundi 6**